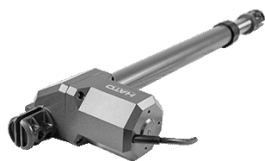




Napęd SWING 400



Cena :
1.759,35 zł (netto)
2.164,00 zł (brutto)

Producent : **Hato**
 Dostępność : **Dostępny**
 Stan magazynowy : **wysoki**
 Średnia ocena : **brak recenzji**

Napęd do bram rozwiernych to nowoczesne rozwiązanie oparte o sterowanie za pomocą mikrokontrolera. Maksymalna długość skrzydła to 4 m, a maksymalna waga to 200 kg.

Układ realizuje:

- sterowanie układem za pomocą wejścia sterującego (możliwe podłączenie przycisku sterującego, klawiatury kodowej, czytnika kart magnetycznych itp.)
- sterowanie układem za pomocą pilota (piloty zmiennokodowe HATO niemożliwe do skopiowania)
- obsługę fotokomórek zabezpieczających przed zamknięciem bramy w przypadku przecięcia światła fotokomórek przez przeszkodę
- regulację mocy każdego silnika
- sterowanie lampą sygnalizacyjną / podświetlaniem podjazdu

Układ można skonfigurować do następujących trybów pracy:

- praca w trybie podstawowym. Każde naciśnięcie pilota lub przycisku ręcznego powoduje realizację kolejnego kroku pracy układu.
- autozamykanie układ po zaprogramowanym czasie automatycznie zamknie bramę (zalecane stosowanie tego trybu pracy tylko przy podłączonych fotokomórkach)
- funkcja furtki brama otwiera się do momentu kiedy nie zostanie przecięta linia światła fotokomórek.
- funkcja osiedlowa za pomocą pilota, lub wejścia sterującego można jedynie otworzyć bramę. Zamknięcie następuje poprzez funkcję autozamykania po zaprogramowanym czasie.

DANE TECHNICZNE

Napięcie zasilające	230 V
Moc silnika	180 W
Prąd maksymalny	0,9 A
Maksymalna długość bramy	4,0 m
Maksymalna masa bramy	200 kg
Skok siłownika	40 cm
Zakres temperatury pracy	-20 ; +40
Maksymalna siła	1600 N
Czas otwierania	22 s
Temperatura zabezpieczenia termicznego	150
Współczynnik czasu pracy	35%
Smarowanie	Smar stały
Częstotliwość pracy pilota	433,92 MHz ze zmiennym kodem
Min. zasięg pilota w terenie otwartym	30 m
Typ baterii pilota	23 A (12 V)
Cantrala sterująca	HEL12
Gabaryty (dł. x wys. x szer.)	777 mm x 188 mm x 91 mm